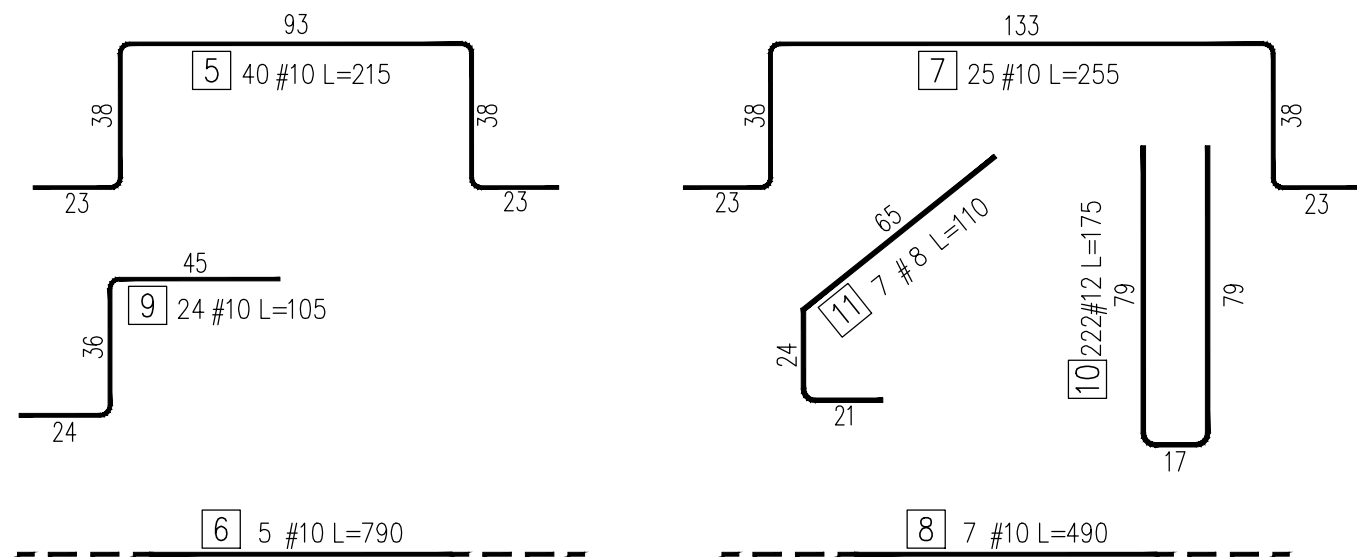
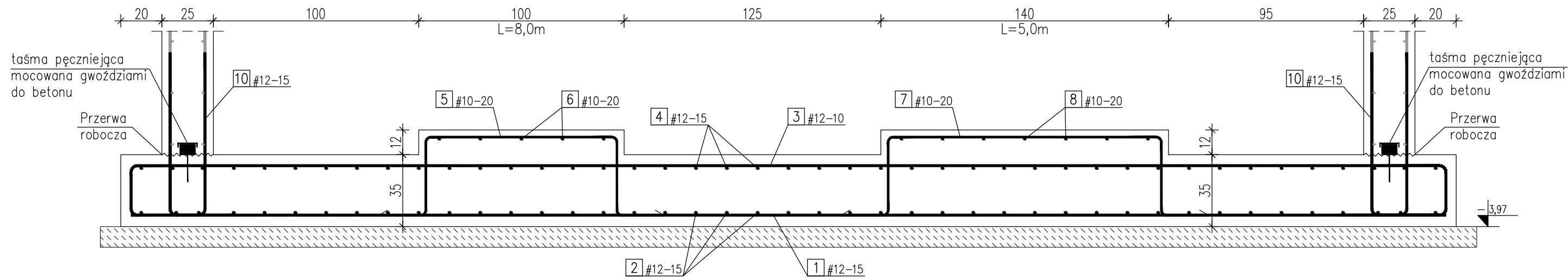


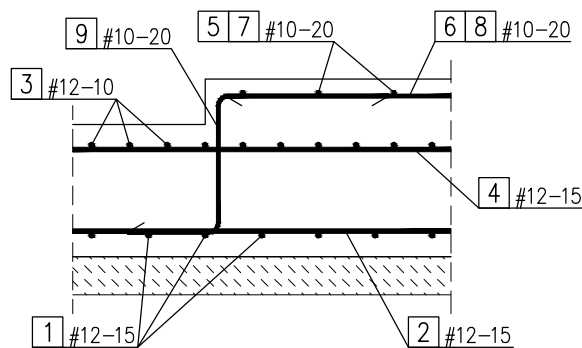
Przekrój 1-1

1:20



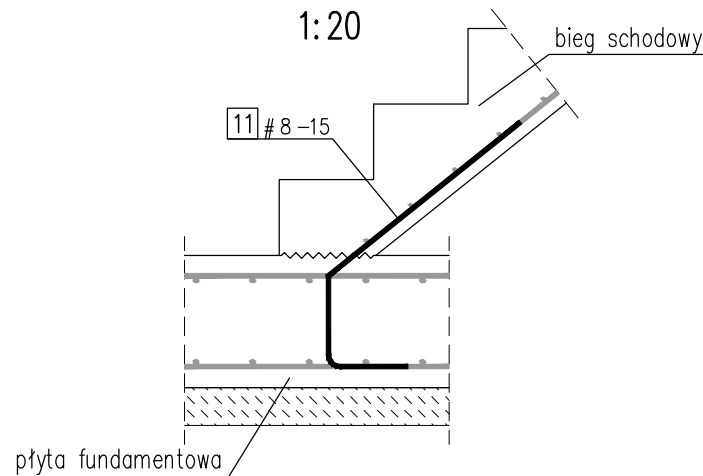
Przekrój 2-2

1:20



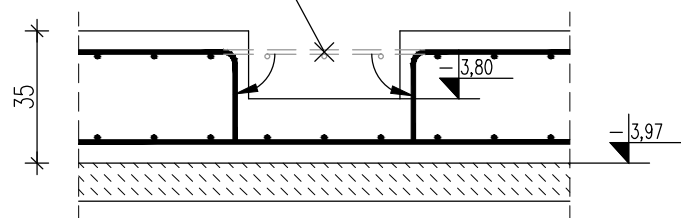
Zbrojenie startowe schodów

1:20



Przekrój 3-3

zbrojenie górne płyty 1:20
rozciąć i zagiąć




UWAGI:

- Zestawienie stali zbrojeniowej pokazano na rysunku K-03_06.
- Fundamenty posadowić na podbudowie betonowej z C8/10 (B10) gr. 10cm.
- W fundamentach i ścianach fundamentowych poprowadzić uziom wg wytycznych branży elektrycznej.
- Otulinę podano do krawędzi zbrojenia głównego.
- Wymiary prętów podano w osiach.
- Wymiary podano w cm.

8	25	#14-15	L=100	← DŁUGOŚĆ (cm)
				← ROZSTAW (cm)
				← ŚREDNICA (mm)
				← STAL (#=A-IIIIN; Ø=A-I)
				← ILOŚĆ
				← NUMER PRĘTA

BETON: C25/30,W8,F150
STAL: A-IIIIN (RB-500W)
OTULINA: 5,0cm

ZBROJENIE PŁYTY FUNDAMENTOWEJ
DETALE 1:20

 <div>Przedsiębiorstwo Inżynierii Sanitarnej "MEKOR" 62-200 Gniezno, ul. Chudoby 16</div>			<div>Inwestor:</div> <div>Gmina Osieczna</div> <div>64-113 Osieczna, ul. Powstańców Wlkp. 6</div>		
Funkcja	Imię i Nazwisko	Nr uprawnień	Data	Podpis	Faza: P.B-W
Projektował	mgr inż. Tomasz Skórcz	KI-II-7342-90/98	01.2016		Branża: Konstrukcja
Kreślił	mgr inż. T. Pawlukiewicz		01.2016		Nr arch.: 153/PR/15
Sprawdził	mgr inż. Damian Wiluś	KUP/0036/PWOK/06	01.2016		Skala: 1:20
Obiekt:		Nazwa rysunku:			Nr rys.: K-03_07
Przebudowa i rozbudowa i oczyszczalni ścieków w Osiecznej. Działki nr 195/9; 195/10; 195/11; 195/1; 89; obręb Wojnowice		Budynek techniczny Zbrojenie płyty fundamentowej. Detale			Nr str.: 60
		PRAWA AUTORSKIE ZASTRZEŻONE - Ustawa z dnia 04.02.1994r. (Dz.U. 1994 Nr 24 poz 83) Powielanie we wszelkiej postaci bez pisemnej zgody Autora zabronione.			